

ALERTE ROUGEOLE

épidémie en cours



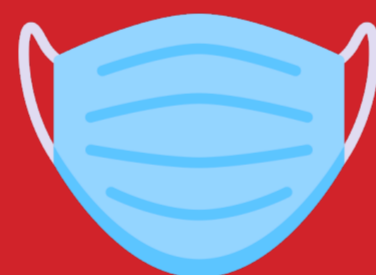
La rougeole est très contagieuse et peut être grave

Si vous présentez une éruption cutanée et de la fièvre

**Si vous avez été en contact avec un cas de rougeole
dans les 2 semaines**

Si vous venez pour un test diagnostique de la rougeole

Appelez le 15 et portez un masque



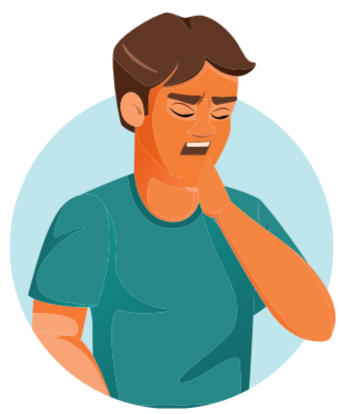
En cas de symptômes **et/ou si vous êtes une personne à risque**



Conjonctivite



Rhinite



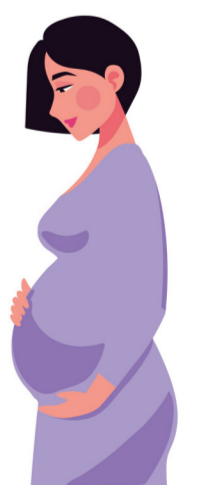
Toux



Fièvre



Personnes
immunodéprimées



Femmes
enceintes

Portez un masque

